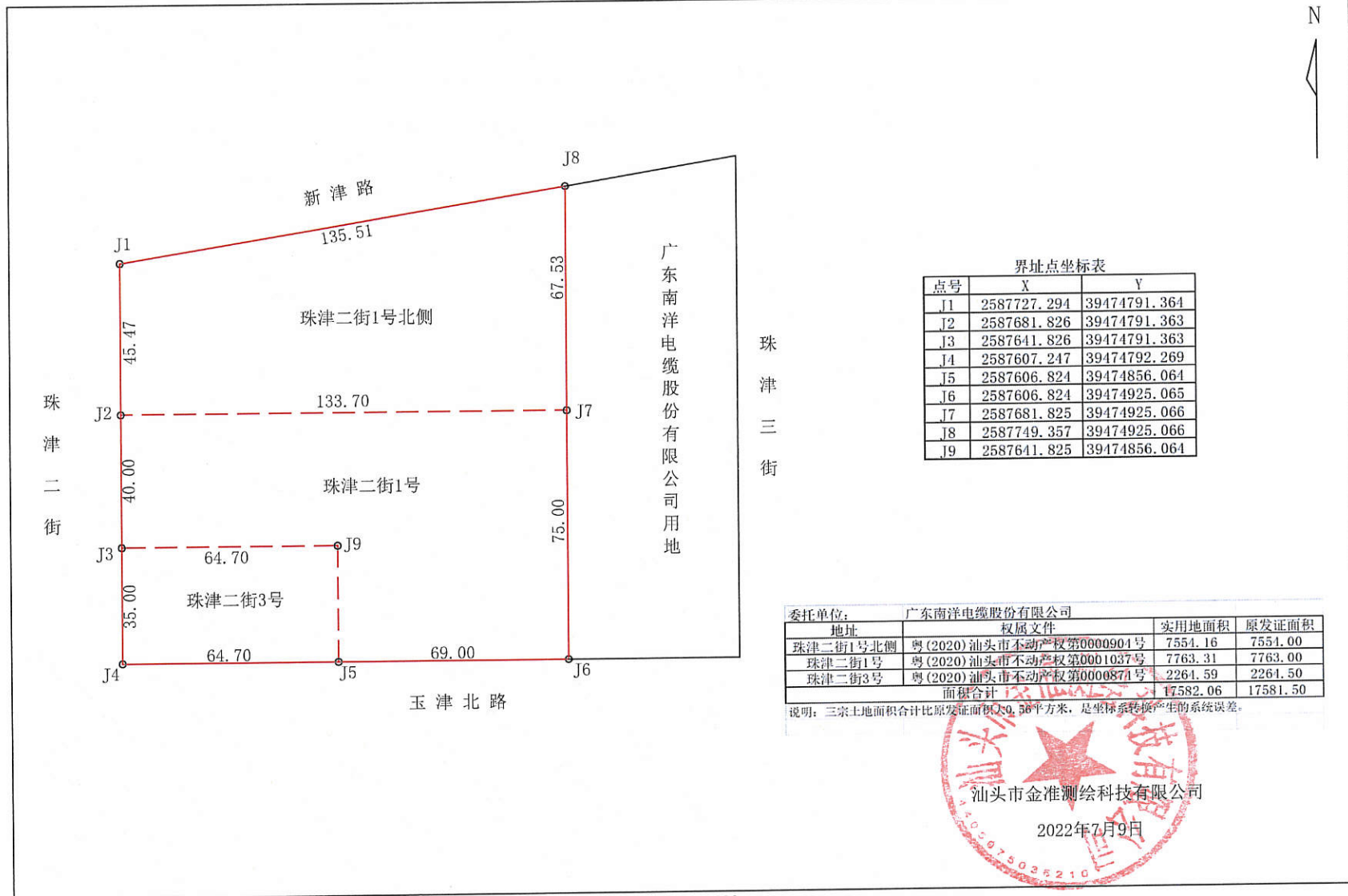


# 珠津二街1号、珠津二街1号北侧、珠津二街3号用地勘测定界图

(单位: 米 平方米)



界址点坐标表

点号	X	Y
J1	2587727.294	39474791.364
J2	2587681.826	39474791.363
J3	2587641.826	39474791.363
J4	2587607.247	39474792.269
J5	2587606.824	39474856.064
J6	2587606.824	39474925.065
J7	2587681.825	39474925.066
J8	2587749.357	39474925.066
J9	2587641.825	39474856.064

委托单位: 广东南洋电缆股份有限公司

地址	权属文件	实用地面积	原发证面积
珠津二街1号北侧	粤(2020)汕头市不动产权第0000904号	7554.16	7554.00
珠津二街1号	粤(2020)汕头市不动产权第0001037号	7763.31	7763.00
珠津二街3号	粤(2020)汕头市不动产权第0000871号	2264.59	2264.50
面积合计		17582.06	17581.50

说明: 三宗土地面积合计比原发证面积大0.56平方米, 是坐落系统转换产生的系统误差。



2000国家大地坐标系 (市局2000)

1:1500