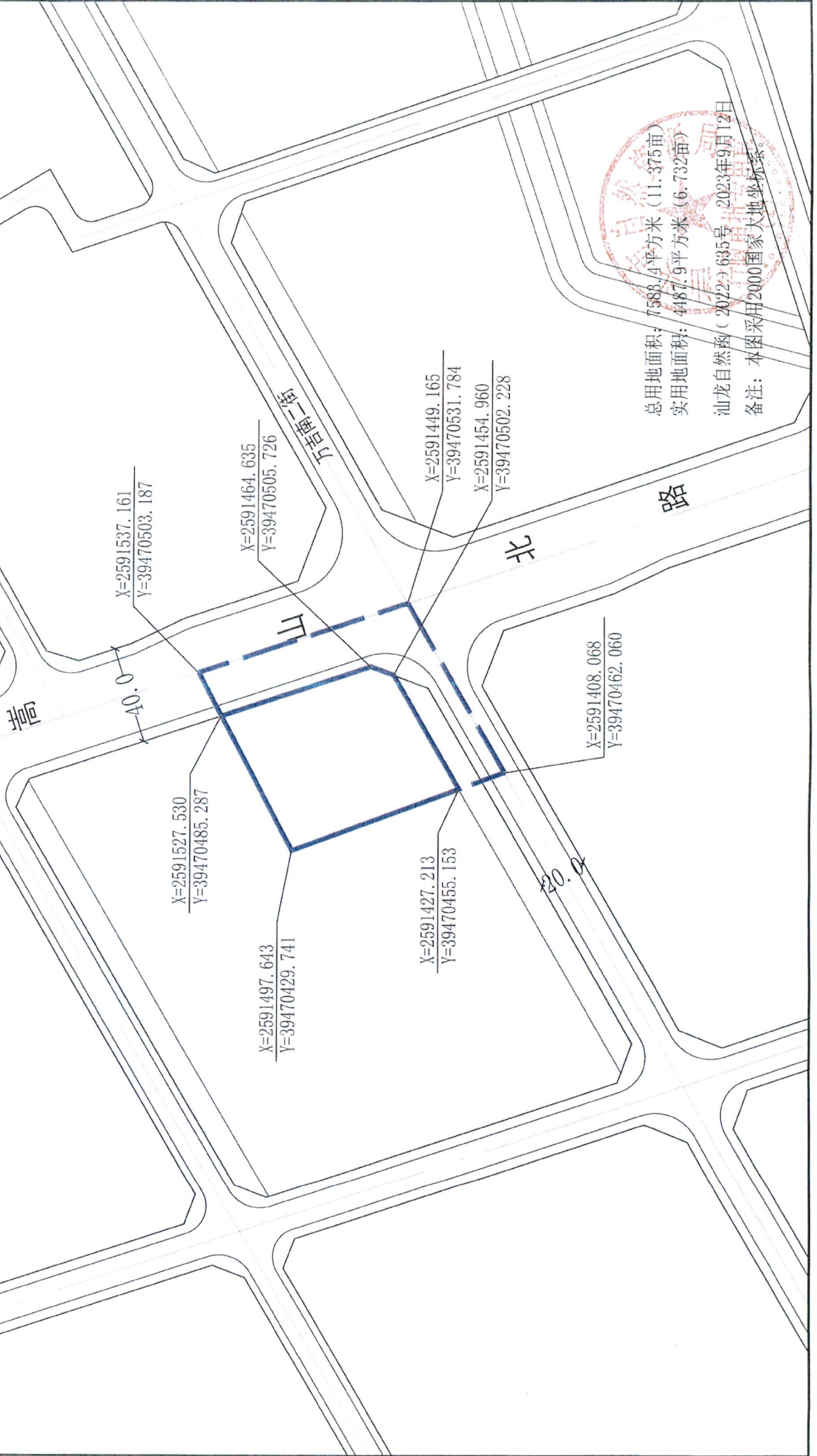


万吉工业区嵩山北路与万吉南二街交界西北侧集体建设用地

征地蓝线图

比例尺 1:2000



总用地面积: 7588.4平方米 (11.375亩)
实用地面积: 4487.9平方米 (6.732亩)
汕龙自然函(2022)635号 2023年9月12日
备注: 本图采用2000国家大地坐标系。